

REGIONE PIEMONTE
PROVINCIA DI TORINO
CITTA' DI SAN MAURO TORINESE

L.R. 5 DICEMBRE 1977 N.56 E S.M.I.
PIANO REGOLATORE GENERALE
APPROVATO CON DELIBERAZIONE GIUNTA REGIONALE 142-3494 DEL 18/02/1986

VARIANTE STRUTTURALE 10 AL P.R.G.C

Ai sensi L.R. 56/77 e s.m.i. - art. 17 comma 4 e L.R. 1/2007

IN ATTUAZIONE AL PIANO DELLE ALIENAZIONI
E VALORIZZAZIONI IMMOBILIARI
AI SENSI DELL'ART. 58 DELLA L.133/2008

PROGETTO DEFINITIVO

Tavola 5
DOTAZIONE AREE A SERVIZI PER DISTRETTI URBANISTICI

SETTORE PIANIFICAZIONE E TERRITORIO
UFFICIO DI PIANO

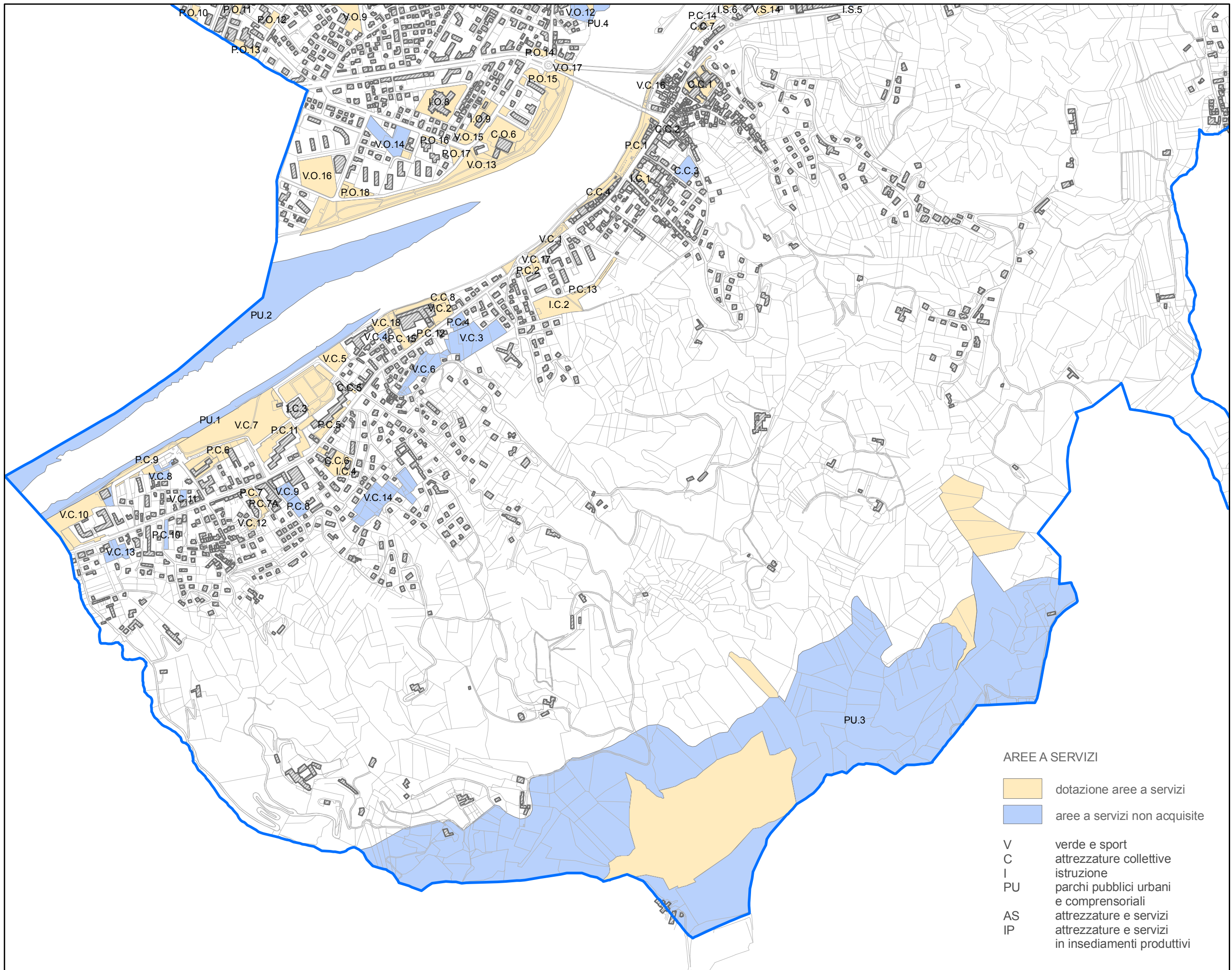
Coordinamento progettuale
arch. Pier Giorgio Turi

Responsabile Settore Pianificazione e Gestione del Territorio
arch. Paolo Marino

Responsabile Servizio Urbanistica
dott. Marcello Comollo

Elaborazioni progettuali e GIS
arch. Maria Bucci

OTTOBRE 2010

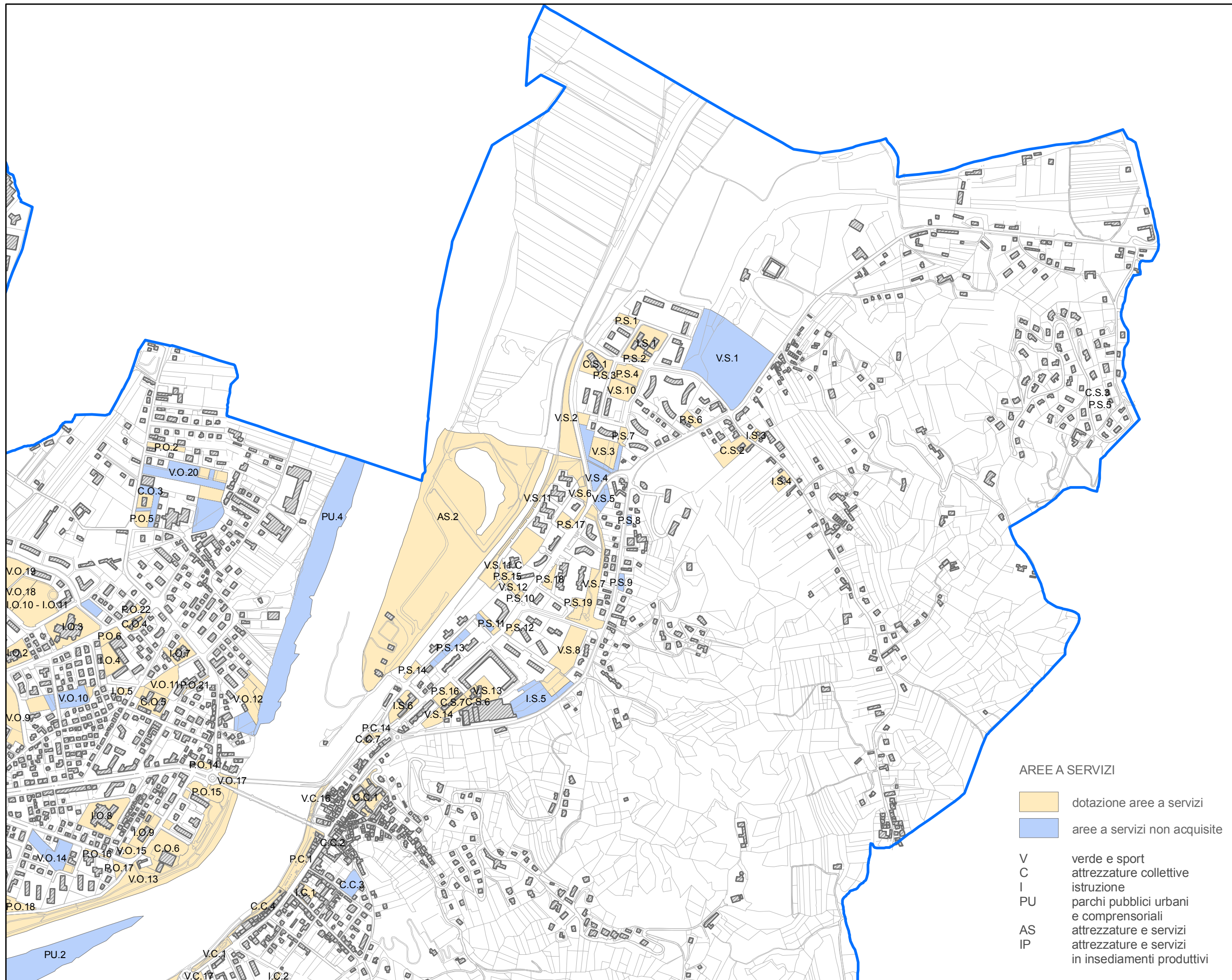


- AREE A SERVIZI**
- dotazione aree a servizi
 - aree a servizi non acquisite
-
- V verde e sport
 - C attrezzature collettive
 - I istruzione
 - PU parchi pubblici urbani e comprensoriali
 - AS attrezzature e servizi
 - IP attrezzature e servizi in insediamenti produttivi

CITTA' DI SAN MAURO TORINESE
 Variante strutturale 10 in attuazione al Piano delle Alienazioni e Valorizzazioni Immobiliari ai sensi dell'art.58 della L.133/2008

DOTAZIONE AREE A SERVIZI - DISTRETTO URBANISTICO CENTRO, S. ANNA, PESCATORI

Scala 1:10.000

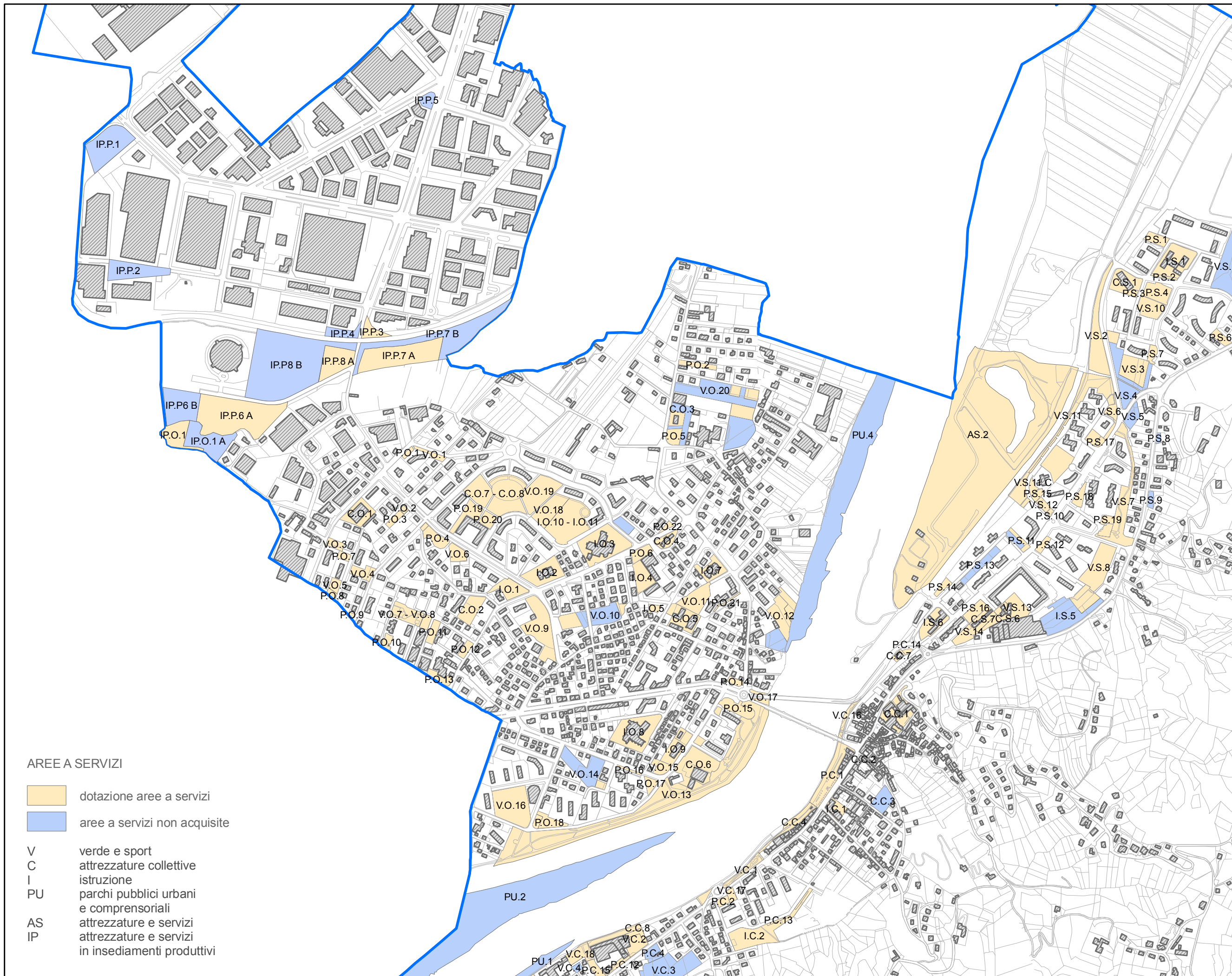


- AREE A SERVIZI**
- dotazione aree a servizi
 - aree a servizi non acquisite
-
- V verde e sport
 - C attrezzature collettive
 - I istruzione
 - PU parchi pubblici urbani e comprensoriali
 - AS attrezzature e servizi
 - IP attrezzature e servizi in insediamenti produttivi

CITTA' DI SAN MAURO TORINESE
 Variante strutturale 10 in attuazione al Piano delle Alienazioni e Valorizzazioni Immobiliari ai sensi dell'art.58 della L.133/2008

DOTAZIONE AREE A SERVIZI - DISTRETTO URBANISTICO SAMBUY

Scala 1:10.000



AREE A SERVIZI

- dotazione aree a servizi
- aree a servizi non acquisite
- V verde e sport
- C attrezzature collettive
- I istruzione
- PU parchi pubblici urbani e comprensoriali
- AS attrezzature e servizi
- IP attrezzature e servizi in insediamenti produttivi

CITTA' DI SAN MAURO TORINESE
 Variante strutturale 10 in attuazione al Piano delle Alienazioni e Valorizzazioni Immobiliari ai sensi dell'art.58 della L.133/2008

DOTAZIONE AREE A SERVIZI - DISTRETTO OLTREPO

Scala 1:10.000

VARIANTE 10 - SITUAZIONE AREE SERVIZI A STANDARD

ATTREZZATURE COLLETTIVE

Centro - S.Anna - Pescatori

| SIGLA | SUPERFICIE MQ |
|-------|---------------|
| C.C.5 | 127 |
| C.C.2 | 167 |
| C.C.1 | 7.319 |
| C.C.6 | 3.480 |
| C.C.7 | 683 |
| C.C.4 | 2.807 |
| C.C.6 | 693 |

15.276

Sambuy

| | |
|-------|-------|
| C.S.2 | 4.591 |
| C.S.1 | 4.591 |
| C.S.3 | 1.478 |

10.660

Oltrepo

| | |
|---------------|-------|
| C.O.1 | 4.417 |
| C.O.3 | 1.698 |
| C.O.5 | 5.176 |
| C.O.4 | 1.868 |
| C.O.6 | 8.916 |
| C.O.6 | 561 |
| C.O.2 | 3.619 |
| C.O.7 - C.O.8 | 9.800 |

36.055

ISTRUZIONE

Centro - S.Anna - Pescatori

| SIGLA | SUPERFICIE MQ |
|-------|---------------|
| I.C.2 | 8.295 |
| I.C.1 | 2.296 |
| I.C.3 | 2.071 |
| I.C.4 | 1.564 |

14.226

Sambuy

| | |
|-------|-------|
| I.S.3 | 703 |
| I.S.6 | 3.968 |
| I.S.4 | 1.945 |
| I.S.1 | 7.357 |
| I.S.5 | 3.550 |

17.522

Oltrepo

| | |
|-----------------|--------|
| I.O.9 | 680 |
| I.O.8 | 9.593 |
| I.O.2 | 5.559 |
| I.O.3 | 10.545 |
| I.O.7 | 3.421 |
| I.O.9 | 3.600 |
| I.O.5 | 676 |
| I.O.1 | 3.480 |
| I.O.4 | 3.422 |
| I.O.10 - I.O.11 | 10.518 |

51.495

PARCHEGGI

Centro - S.Anna - Pescatori

| SIGLA | SUPERFICIE MQ |
|----------|---------------|
| P.C.9 | 3.138 |
| P.C.6 B | 2.499 |
| P.C.6 A | 2.694 |
| P.C.5 A | 1.958 |
| P.C.13 B | 284 |
| P.C.13 | 329 |
| P.C.6 E | 1.000 |
| P.C.11 | 6.318 |
| P.C.6. D | 527 |
| P.C.9 B | 238 |
| P.C.9 C | 133 |
| P.C.9 D | 2.006 |
| P.C.1 | 6.255 |
| P.C.2 | 745 |
| P.C.14 | 325 |
| P.C.5 D | 100 |
| P.C.5 C | 104 |
| P.C.7 | 736 |
| P.C.6 C | 1.400 |
| P.C.7A | 260 |

31.046

Sambuy

| | |
|----------|-------|
| P.S.6 | 1.303 |
| P.S.1 | 1.726 |
| P.S.12 | 886 |
| P.S.15 | 264 |
| P.S.15 E | 157 |
| P.S.15 F | 158 |
| P.S.15 G | 157 |
| P.S.15 H | 194 |
| P.S.15 B | 435 |
| P.S.17 | 511 |
| P.S.15 D | 315 |
| P.S.15 C | 694 |
| P.S.2 | 449 |
| P.S.10 | 268 |
| P.S.4 | 3.530 |
| P.S.3 | 300 |
| P.S.14 | 1.034 |
| P.S.7 | 1.038 |
| P.S.18 | 1.335 |
| P.S.19 | 841 |
| P.S.11 B | 962 |

16.557

PARCHEGGI

Oltrepo

| SIGLA | SUPERFICIE MQ |
|----------|---------------|
| P.O.12 | 1.077 |
| P.O.11 B | 1.482 |
| P.O.13 | 1.592 |
| P.O.11 | 969 |
| P.O.22 | 528 |
| P.O.21 | 420 |
| P.O.6 | 1.740 |
| P.O.15 A | 3.100 |
| P.O.15 B | 343 |
| P.O.14 | 768 |
| P.O.1 | 476 |
| P.O.4 | 2.538 |
| P.O.8 | 549 |
| P.O.9 | 203 |
| P.O.10 | 1.001 |
| P.O.16 | 437 |
| P.O.18 B | 723 |
| P.O.17 | 1.091 |
| P.O.2 | 1.538 |
| P.O.5 | 1.819 |
| P.O.7 | 771 |
| P.O.18 A | 2.037 |
| P.O.20 | 1.556 |
| P.O.19 | 2.961 |
| P.O.3 | 952 |

30.673

VERDE E SPORT

Centro - S.Anna - Pescatori

| SIGLA | SUPERFICIE MQ |
|----------|---------------|
| V.C.12 | 1.852 |
| V.C.7 A | 25.260 |
| V.C.10.A | 9.415 |
| V.C.8 A | 874 |
| V.C.5 | 3.745 |
| V.C.7 B | 12.120 |
| V.C.1 B | 775 |
| V.C.1 | 2.282 |
| V.C.16 | 1.371 |
| V.C.17 | 799 |
| | 58.493 |

Sambuy

| | |
|----------|----------------|
| V.S.3 B | 5.089 |
| V.S.3 C | 977 |
| V.S.2 | 8.056 |
| V.S.6 B | 1.761 |
| V.S.11 | 9.621 |
| V.S.11 B | 5.152 |
| V.S.6 A | 1.075 |
| V.S.11 C | 703 |
| V.S.12 | 904 |
| V.S.8 | 7.057 |
| V.S.10 | 3.428 |
| V.S.7 B | 1.049 |
| V.S.7 A | 8.818 |
| AS.2 | 146.684 |
| | 200.376 |

VERDE E SPORT

Oltrepo

| SIGLA | SUPERFICIE MQ |
|---------------|----------------|
| V.O.2 | 326 |
| V.O.12 A | 1.923 |
| V.O.20 B | 881 |
| V.O.20 C | 2.330 |
| V.O.3 | 1.167 |
| V.O.12 C | 4.290 |
| V.O.14.B | 572 |
| V.O.20 D | 1.148 |
| V.O.9 | 9.060 |
| V.O.16 | 9.753 |
| V.O.7 - V.O.8 | 3.759 |
| V.O.11 | 4.535 |
| V.O.15 | 1.668 |
| V.O.17 A | 325 |
| V.O.17 B | 507 |
| V.O.13 | 46.923 |
| V.O.1 | 1.137 |
| V.O.6 | 1.986 |
| V.O.5 | 1.024 |
| V.O.10 C | 2.257 |
| V.O.4 B | 2.019 |
| V.O.18 | 4.682 |
| V.O.19 | 6.835 |
| V.O.20 | 4.465 |
| V.O.10 B | 630 |
| | 114.203 |

CENTRI DI AGGREGAZIONE POLIFUNZIONALE

Centro - S.Anna - Pescatori (RU.C.2)

| | |
|---------------|---------------|
| C.C.8 | 970 |
| P.C.15 | 1.503 |
| P.C.12 | 1.308 |
| V.C.18 | 2.791 |
| V.C.2 | 6.083 |
| | 12.655 |
| Sambuy | |
| C.S.6 | 1.746 |
| C.S.7 | 2.410 |
| P.S.16 | 2.144 |
| V.S.13 | 2.866 |
| V.S.14 | 3.188 |
| | 12.354 |

SITUAZIONE STANDARD PER DISTRETTO IN ATTUAZIONE VARIANTE 10

Centro - S.Anna - Pescatori

| | <i>mq/ab.</i> | <i>abitanti</i> | <i>fabbisogno</i> | <i>disponibilità</i> | <i>saldo</i> |
|--------------------------------|---------------|-----------------|-------------------|----------------------|---------------|
| ATTREZZATURE COLLETTIVE | | | | | |
| 18 mq/ab | 3,00 | 6.824 | 20.472 | 16.247 | -4.225 |
| VERDE E SPORT | | | | | |
| 18 mq/ab | 9,50 | 6.824 | 64.828 | 67.367 | 2.539 |
| ISTRUZIONE | | | | | |
| 18 mq/ab | 3,00 | 6.824 | 20.472 | 14.226 | -6.246 |
| PARCHEGGI | | | | | |
| 18 mq/ab | 2,50 | 6.824 | 17.060 | 33.857 | 16.797 |

Sambuy

| | <i>mq/ab.</i> | <i>abitanti</i> | <i>fabbisogno</i> | <i>disponibilità</i> | <i>saldo</i> |
|--------------------------------|---------------|-----------------|-------------------|----------------------|----------------|
| ATTREZZATURE COLLETTIVE | | | | | |
| 18 mq/ab | 3,00 | 3.300 | 9.900 | 14.816 | 4.916 |
| VERDE E SPORT | | | | | |
| 18 mq/ab | 9,50 | 3.300 | 31.350 | 206.430 | 175.080 |
| ISTRUZIONE | | | | | |
| 18 mq/ab | 3,00 | 3.300 | 9.900 | 17.522 | 7.622 |
| PARCHEGGI | | | | | |
| 18 mq/ab | 2,50 | 3.300 | 8.250 | 18.702 | 10.452 |

Oltrepo

| | <i>mq/ab.</i> | <i>abitanti</i> | <i>fabbisogno</i> | <i>disponibilità</i> | <i>saldo</i> |
|--------------------------------|---------------|-----------------|-------------------|----------------------|---------------|
| ATTREZZATURE COLLETTIVE | | | | | |
| 25 mq/ab | 5,00 | 9.193 | 45.965 | 36.055 | -9.910 |
| VERDE E SPORT | | | | | |
| 25 mq/ab | 12,50 | 9.193 | 114.913 | 114.203 | -710 |
| ISTRUZIONE | | | | | |
| 25 mq/ab | 5,00 | 9.193 | 45.965 | 51.495 | 5.530 |
| PARCHEGGI | | | | | |
| 25 mq/ab | 2,50 | 9.193 | 22.983 | 30.673 | 7.691 |

SITUAZIONE STANDARD IN ATTUAZIONE VARIANTE 10

| | <i>mq/ab.</i> | <i>abitanti</i> | <i>fabbisogno</i> | <i>disponibilità</i> | <i>saldo</i> |
|--------------------------------|---------------|-----------------|-------------------|----------------------|----------------|
| ATTREZZATURE COLLETTIVE | | | | | |
| 25 mq/ab | 5,00 | 9.315 | 46.575 | 36.055 | -10.520 |
| 18 mq/ab | 3,00 | 10.124 | 30.372 | 31.062 | 690 |
| | | | | | -9.829 |
| VERDE E SPORT | | | | | |
| 25 mq/ab | 12,50 | 9.315 | 116.438 | 114.203 | -2.235 |
| 18 mq/ab | 10,00 | 10.124 | 101.240 | 273.796 | 172.556 |
| | | | | | 170.322 |
| ISTRUZIONE | | | | | |
| 25 mq/ab | 5,00 | 9.315 | 46.575 | 51.495 | 4.920 |
| 18 mq/ab | 3,00 | 10.124 | 30.372 | 31.749 | 1.377 |
| | | | | | 6.296 |
| PARCHEGGI | | | | | |
| 25 mq/ab | 2,50 | 9.315 | 23.288 | 30.673 | 7.386 |
| 18 mq/ab | 2,00 | 10.124 | 20.248 | 52.559 | 32.311 |
| | | | | | 39.697 |

PARCO URBANO

| SIGLA | SUPERFICIE MQ |
|--------|----------------|
| PU.3 A | 4.990 |
| PU.3 B | 25.617 |
| PU.3 C | 126.098 |
| PU.3 D | 8.571 |
| | 165.275 |

AREE VINCOLATE NON ACQUISITE A DOTAZIONE DEGLI STANDARD

| | |
|-----------|---------|
| Totale mq | 844.340 |
|-----------|---------|