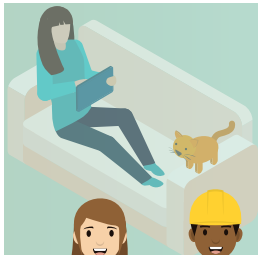


#aqualunquetitolo

- ▶ Hai tra i 15 e i 29 anni?
- ▶ Non studi?
- ▶ Non lavori?
- ▶ Il tuo ISEE è inferiore ai 25 mila euro?



connettiti
con il mondo
del lavoro

SINAPSI

Lungo Dora Voghera, 22 - Torino - Tel.: 011 8128553 - email: torino@consorziosinapsi.it

Apertura al pubblico - Mar.-Gio. 9.00-13.00 - Su appuntamento: Lun.-Mer.-Ven. 9.00-13.00

Strada Vicinale Della Campagna n. 207 - Torino - Tel.: 011 3841531 - Cell 347 6332351

Apertura al pubblico - Lun. 13.30-17.30 - Gio. 9.00-13.00 - Su appuntamento: Lun.-Mar.-Mer.-Ven. 9.30-13.00 - Mar. - Mer.-Gio. -Ven.14.00-15.30

Via San Giovanni, 8 - Ciriè - Tel. 011 9214275 - email: cirie@consorziosinapsi.it

Apertura al pubblico - Mar.-Gio. 8.00-12.00 - Su appuntamento: Lun.-Mer.-Ven. 8.00-12.00

CONSORZIO SOCIALE ABELE LAVORO

Via Paolo Veronese, 202 - Torino - Tel. 011 3841565 - email: info@csabelelavoro.it

Apertura al pubblico - Mar.-Gio. 9.00-13.00 - Su appuntamento: Lun.-Mer.-Ven. 9.00-13.00

Via Rivassola, 18 - Cuornè (TO) - Tel. 011 9214275 - email: info@csabelelavoro.it

Apertura al pubblico - Mer. 9.00-12.00 - Gio. 9.00-16.00 - Su appuntamento: Lun.-Mar. 9.00-12.30 - Mer. 9.00-12.00

Via dell'Asilo, 11 - San Mauro (TO) Tel. 011 8228191 - Apertura al pubblico - lun. 9.00-13.00 - Ven. 8.30-12.30

Su appuntamento: Mar. 17.00-19.00 - Mer. 9.00-13.00 - Gio. 13.00-17.00 - Ven. 17.00-19.00

SELF C.S.C.S.I.S.

Via Eritrea, 33 - Torino - Tel. 011 4032421 - email: sal@ilmargine.it

Apertura al pubblico - Mar. 9.00-15.00 - Mer. 13.00-17.00

Su appuntamento: Mer. 14.00-17.00 - Gio. 14.00-17.00 - Ven. 13.00-17.00

Via Real Collegio, 18 - Moncalieri (TO) - Tel. 011 2078654 - email: consorzioself.salmoncalieri@gmail.it

Apertura al pubblico - Lun. 9.00-13.00 - Mar. 9.00-13.00 - Gio. 9.00-13.00

Su appuntamento: Lun. 14.00-17.00 - Mar. 14.00-17.00 - Gio. 14.00-16.00

ANFFAS PIEMONTE ONLUS

Via Carlo Bossi, 24 - Torino - Tel. 011 3810723 - email: apl@anffas.piemonte.it

Apertura al pubblico - Mer. 9.00-13.00 - 14.00-16.30

Su appuntamento: Lun.-Gio.-Ven. 9.00-13.30 - 14.00-16.30

Viale della Rimembranza, 63 - Pinerolo - Tel. 0121 398733 - email: apl@anffas.piemonte.it

Apertura al pubblico - Ven. 9.00-13.30 - 14.00-15.30 - Su appuntamento: Lun.-Mar. 8.30-13.30 - 14.00-16.00

